



START Qi

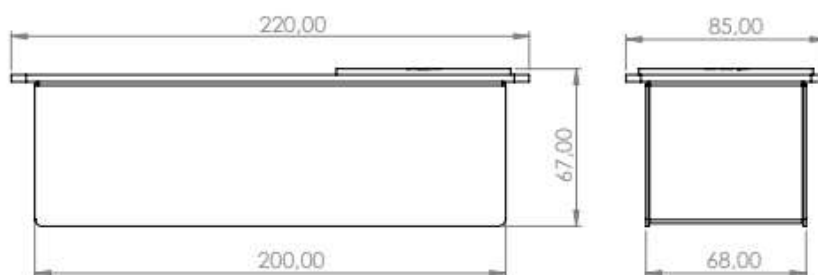
DESCRIÇÃO:

O Start Qi combina as melhores tecnologias para carregamento de celulares e conexão elétrica. Com duas tomadas, um acessório Square e um acessório Plate Black, o Start Qi integra diversas formas de carregamento. Fácil de instalar e fácil de usar, a Start Qi garante que qualquer equipamento pode ser conectado, independente de sua forma de conexão.

MEDIDAS:

O comprimento do produto não varia conforme a quantidade de módulos, medidas abaixo são fixas para até 8 módulos de configurações diferentes.

*Obs.: Medidas em milímetros.



INFORMAÇÕES TÉCNICAS

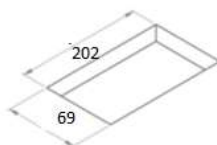
- Estrutura metálica com pintura epóxi em preto ou branco
- Equipado com duas tomadas elétricas 2P+T 10A 250V
- Equipado com acessório Square (USB A + USB C)
- Equipado com acessório Plate Black (carregador Qi indutivo de contato)

MANUAL DE INSTALAÇÃO:

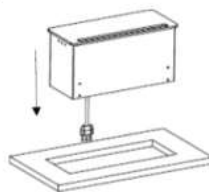


Instale os terminais de dados conforme o guia de instalação do adaptador de voz/dados, BE01421.

1 Dimensões para recorte (mm):

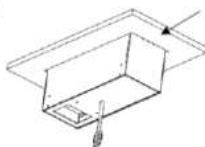


2



Encaixe a Caixa ARES no recorte, conforme ilustrado.

3



Fixe os parafusos nas furações existentes nas laterais da caixa Ares. Após ligue a Caixa Ares na tomada.