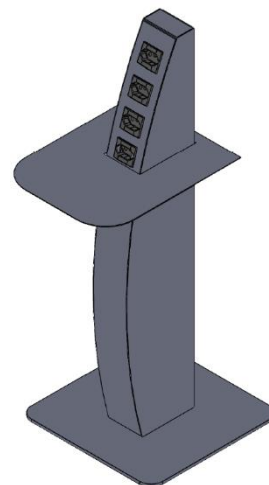


START TORRE

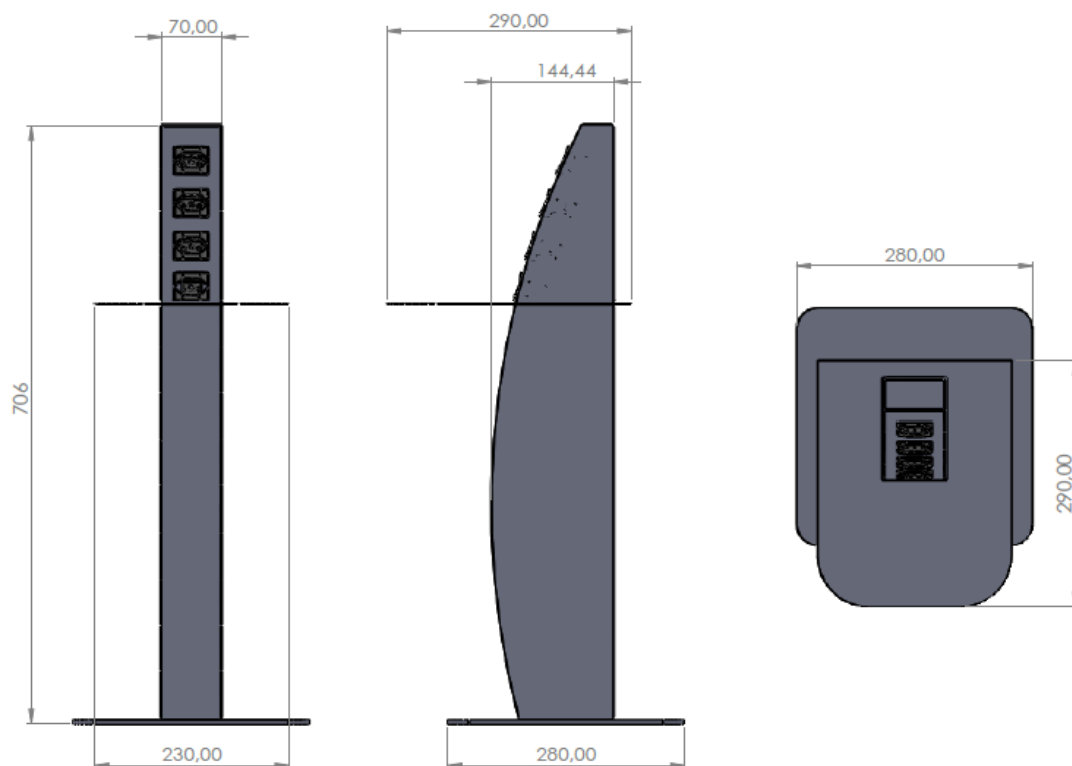


DESCRIÇÃO:

A Start Torre foi desenvolvida para recepções, hotéis, aeroportos, bancos e áreas de espera. Produto com um design moderno e diferenciado, possibilita um rápido carregamento de celulares e notebooks. Para utilizá-lo, é necessário apenas plugá-lo em uma tomada, já que sua instalação elétrica já vem pronta de fábrica.

MEDIDAS:

*Obs.: Medidas em milímetros.



INFORMAÇÕES TÉCNICAS:

- Disponível na cor Preta com bandejas em Cinza Grafite
- Produto disponível com 4 tomadas elétricas ou com 3 tomadas elétricas e 1 USB simples para carga.
- Possibilidade de colocar a logo marca de sua empresa nas laterais da Start Torre, por meio de adesivos.
- Faixa de uso de 100-240V, 50-60Hz.
- Tomada padrão brasileiro 2P+T 10A 250V.
- Plugue padrão brasileiro 2P+T 10A 250V.
- Tomadas blindadas: usuário não tem acesso à fiação.

* Produto pode ser personalizado com a logomarca do cliente ou mesmo pintada de forma personalizada (a partir de 10 unidades adquiridas).

OPÇÕES DE CARGA:



USB simples.



USB Duplo.

OPÇÕES DE CABOS:

Cabo com plugue 3000mm.

Cabo com plugue 1800mm.

Cabo ponta aberta.

COR PRODUTOS:



Preto.



Prata.

COR TOMADAS:



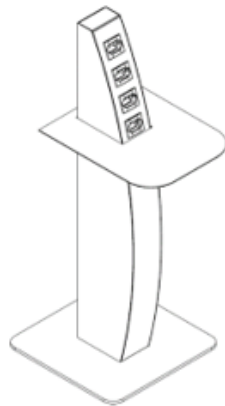
Preto.

MANUAL DE INSTALAÇÃO:

START TORRE

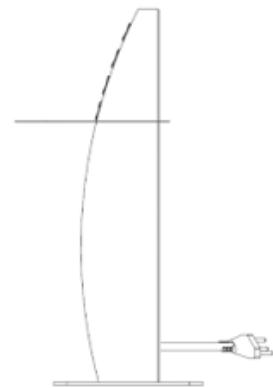
Manual de instalação.

1



Posicione a Start Torre no local desejado.

2



Ligue a Start Torre na tomada.

3



Pronto, você já está com a Start Torre instalada.

Nota:

*A BYRos Brasil se dá o direito de alterar seus produtos sem comunicar previamente o mercado. Antes da compra, informe sobre possíveis atualizações e melhorias em produtos.