



# ARES DUAL COLOR

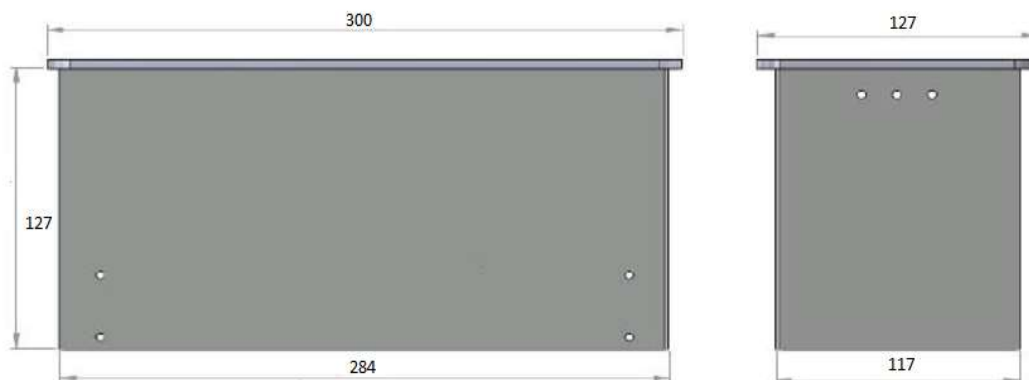
## DESCRIÇÃO:

A caixa Ares Dual Color é um lançamento da BYRos Brasil. Sofisticada e com um acabamento primoroso, a caixa Ares Dual Color é composta pelo corpo em alumínio escovado na cor prata e acabamentos laterais em material plástico na cor preta. Possui sistema de amortecimento do fechamento da tampa, sistema de escovas para passagem de cabos e evitar sujeira, bem como sistema lateral para ancoragem de cabos.

## MEDIDAS:

O comprimento do produto não varia conforme a quantidade de módulos, medidas abaixo são fixas para até 8 módulos de configurações diferentes.

\*Obs.: Medidas em milímetros.



## **INFORMAÇÕES TÉCNICAS**

- Tampa com sistema de amortecimento.
- Tampa metálica ou tampa de alumínio escovado.
- Estrutura interna e externa totalmente metálica.
- Pintura eletrostática/epóxi.
- Disponível em diferentes configurações de energia e dados de 7 e 8 módulos.
- Acompanha Kit adaptador de Tecnologias.
- Aplicação do acessório embutido em mesas de reuniões.
- O acessório não requer instalação elétrica.
- Faixa de uso de 100-240V, 50-60Hz.
- Tomada padrão brasileiro 2P+T 10A 250V certificado INMETRO.
- Plugue padrão brasileiro 2P+T 10A 250V certificado INMETRO.
- Carregador USB de carga DUPLO ou SIMPLES com 1,5A por porta USB.
- Tomadas blindadas: usuário não tem acesso à fiação.
- 1 ano de garantia.

### **OPÇÕES DE DADOS:**



RJ11, RJ45 cat5, RJ45 cat6, HDMI, VGA, ÁUDIO e USB de dados.

### **OPÇÕES DE CARGA:**



USB duplo. USB simples.

### **OPÇÕES DE CABOS:**

Cabo com plugue 3000mm.

Cabo com plugue 1800mm.

Cabo ponta aberta.

### **COR PRODUTOS:**

 **PRETO**

 **PRATA**

### **COR TOMADAS:**

 Preto.

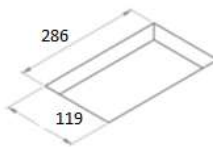
## MANUAL DE INSTALAÇÃO:

### MANUAL DE INSTALAÇÃO:

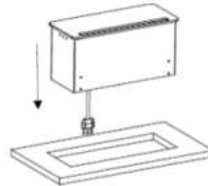


Instale os terminais de dados conforme o guia de instalação do adaptador de voz/dados, BE01421.

**1** Dimensões para recorte (mm):

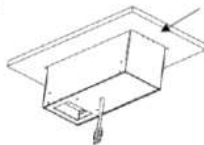


**2**



Encaixe a Caixa ARES no recorte, conforme ilustrado.

**3**



Fixe os parafusos nas furações existentes nas laterais da caixa Ares. Após ligue a Caixa Ares na tomada.