



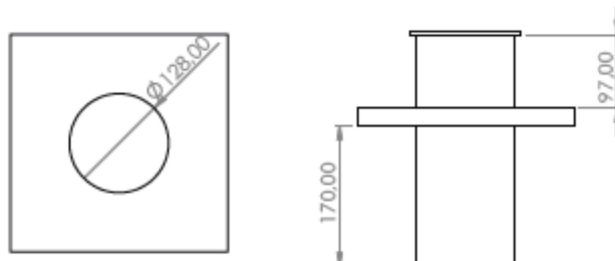
# T TOWER

## DESCRIÇÃO:

Elegante, versátil e extremamente prática, a T. Tower é uma torre de tomadas com acionamento pneumático e equipada com 4 tomadas padrão brasileiro, uma porta USB tipo A, uma porta USB tipo C e carregador indutivo por contato na parte superior. Construída em material plástico de engenharia, a T. Tower oferece opções de conexão em todas as direções, servindo para aplicações como mesas de reunião, bancadas de trabalho e especialmente cozinhas, já que oferece diversas tomadas e permite a conexão de diversos equipamentos ao mesmo tempo.

## MEDIDAS:

Obs: Medidas em milímetros.

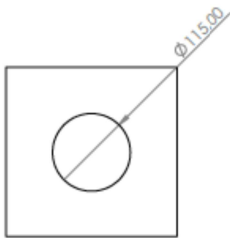


**Ficha técnica:**

- Capacidade de carga de 2500W
- Produzida em plástico de engenharia na cor preta
- Abertura ativada por toque - movimento pneumático
- Carregamento indutivo na parte superior com iluminação por LED
- 4 tomadas tipo 2P+T 10A padrão brasileiro (padrão americano para exportação como opcional)
- Porta USB A + Porta USB C
- Cabo com plugue 10A 2P+T com 1500mm
- Dimensões de 267mm de altura e 128mm de diâmetro total
- Necessita furo na mesa de 115mm de diâmetro
- Fixação por sistema de rosqueamento
- 100-240V 50-60Hz
- Acompanha manual de instalação

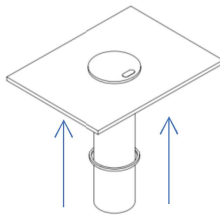
## INSTALAÇÃO T. TOWER

### 1 Dimensões para recorte (mm):



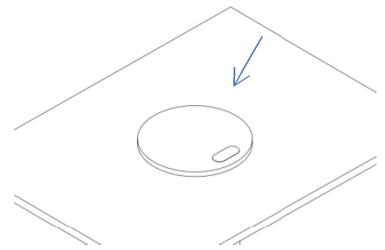
Faça um corte redondo no móvel com diâmetro de 115mm.

### 2



Insira a T. Tower no recorte. Realizar a fixação da através do anel de fixação utilizando os parafusos no móvel.

### 3



Ligue o cordão de alimentação da T. Tower na rede elétrica da instalação. Pressione a T. Tower para movimentar. Após o acionamento da t. Tower todas as tecnologias da mesma, como tomadas elétricas, carregador Qi, portas USB A e C estarão prontas para uso.

### Nota:

\*A BYRos Brasil se dá o direito de alterar seus produtos sem comunicar previamente o mercado. Antes da compra, informe sobre possíveis atualizações e melhorias em produtos.