



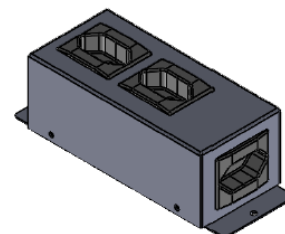
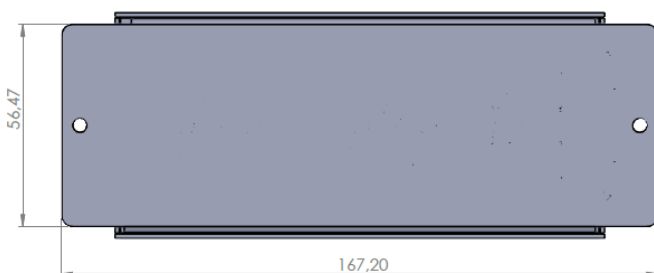
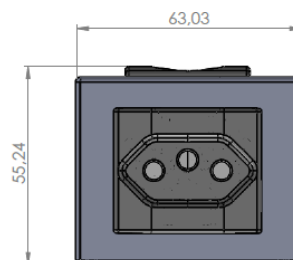
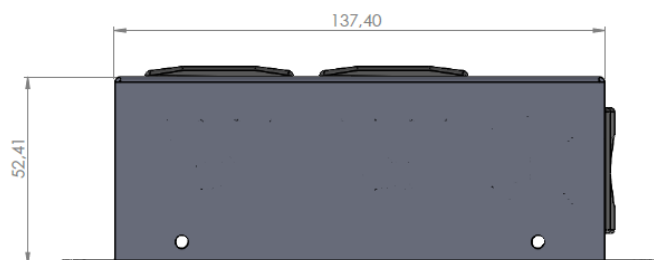
SISTEMA FIT CONNECT / FIT TRAIL

DESCRIÇÃO:

O sistema FIT Trail e FIT Connect garantem mobilidade à instalação do mobiliário, já que de forma simples e prática permitem a movimentação dos móveis sem mudanças na instalação elétrica.

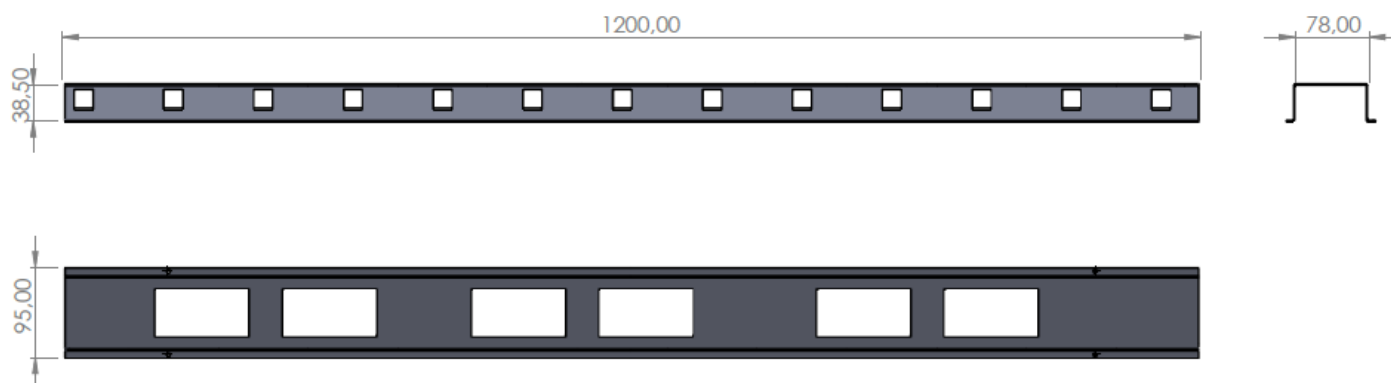
MEDIDAS FIT CONNECT:

*Obs.: Medidas em milímetros.



MEDIDAS FIT TRAIL:

*Obs.: Medidas em milímetros. O comprimento do produto pode variar conforme tamanho do mobiliário.



INFORMAÇÕES TÉCNICAS:

- Estrutura do produto metálica com pintura preto fosco.
- Aplicação da FIT Connect e FIT TRAIL em mesas de móveis.
- Faixa de uso de 100-240V, 50-60Hz.
- Plugue padrão brasileiro 2P+T 10A 250V.
- Tomadas blindadas: usuário não tem acesso à fiação
- FIT Connect com duas tomadas 10A / 250V.
- FIT TRAIL com tamanho configurável.
- Acompanha Manual de Instalação.
- Permite conexão de até 6 FIT Connect.

OPÇÕES DE CABOS:

Cabo com plugue 3000mm.

Cabo com plugue 1800mm.

Cabo ponta aberta.

COR PRODUTOS:

■ Preto fosco.

COR TOMADAS:

■ Preto.

TECNOLOGIAS:



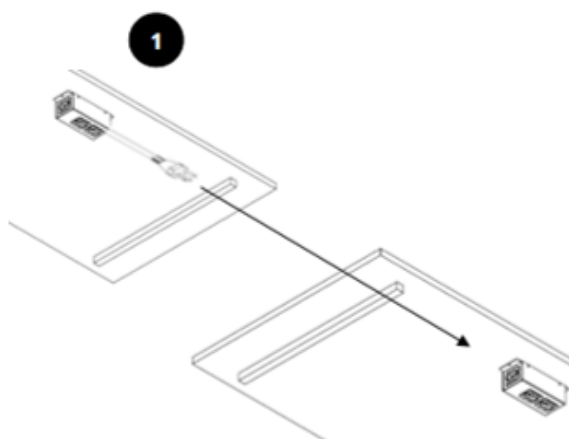
USB duplo.



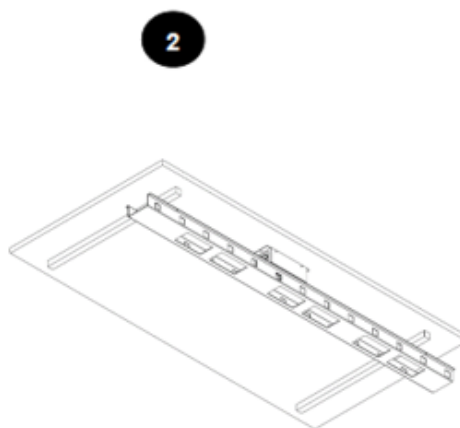
USB simples.

MANUAL DE INSTALAÇÃO:

SISTEMA FIT CONNECT E FIT TRAIL

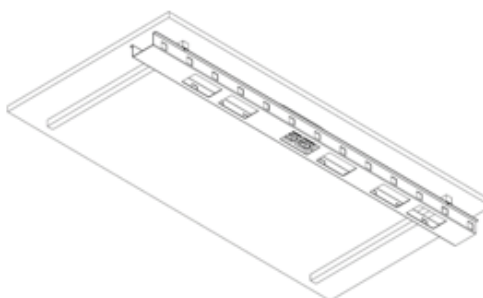


Insira a Fit Connect na superfície onde será aplicada e fixe os parafusos nas extremidades da Fit Connect. Após fixar, ligue-a na tomada e conseqüentemente nas demais Fit Connect.



Após fixar e montar o sistema Fit Connect, fixe a Fit Trail, lembrando de colocar todo o cabeamento existente dentro da calha, para que nenhum cabo fique solto.

3



Pronto, você já está com o Sistema Fit Connect e Fit Trail instalado.

Nota:

*A BYRos Brasil se dá o direito de alterar seus produtos sem comunicar previamente o mercado. Antes da compra, informe sobre possíveis atualizações e melhorias em produtos.