



ARES DUAL SIDE

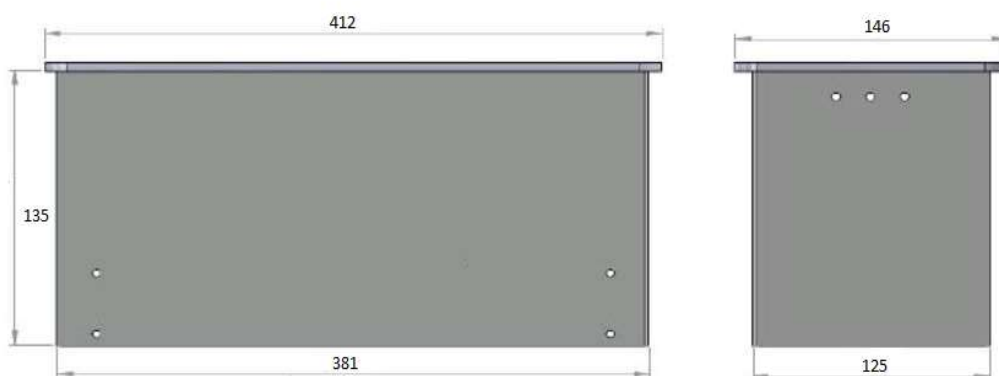
DESCRIÇÃO:

A caixa Ares Dual Side é um produto especialmente projetado para mesas de reuniões e de conferências devido suas grandes proporções e capacidade de instalar diversos módulos de tomadas e dados. É um produto com acabamento diferenciado, fabricado em alumínio escovado nas cores preto ou prata. Possui sistema de dupla abertura, por engrenagens, amortecedores para um fechamento suave e sistemas de escovas em ambos os lados.

MEDIDAS:

O comprimento do produto não varia conforme a quantidade de módulos, medidas abaixo são fixas para até 8 módulos de configurações diferentes.

*Obs.: Medidas em milímetros.



INFORMAÇÕES TÉCNICAS

- Tampa com sistema de amortecimento.
- Tampa metálica ou tampa de alumínio escovado.
- Estrutura interna e externa totalmente metálica.
- Pintura eletrostática/epóxi.
- Disponível em diferentes configurações de energia e dados de 7 e 8 módulos.
- Acompanha Kit adaptador de Tecnologias.
- Aplicação do acessório embutido em mesas de reuniões.
- O acessório não requer instalação elétrica.
- Faixa de uso de 100-240V, 50-60Hz.
- Tomada padrão brasileiro 2P+T 10A 250V certificado INMETRO.
- Plugue padrão brasileiro 2P+T 10A 250V certificado INMETRO.
- Carregador USB de carga DUPLO ou SIMPLES com 1,5A por porta USB.
- Tomadas blindadas: usuário não tem acesso à fiação.
- 1 ano de garantia.

OPÇÕES DE DADOS:



RJ11, RJ45 cat5, RJ45 cat6, HDMI, VGA, ÁUDIO e USB de dados.

OPÇÕES DE CARGA:



USB duplo. USB simples.

OPÇÕES DE CABOS:

Cabo com plugue 3000mm.

Cabo com plugue 1800mm.

Cabo ponta aberta.

COR PRODUTOS:

 **PRETO**

 **PRATA**

COR TOMADAS:

 Preto.

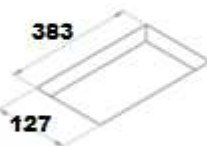
MANUAL DE INSTALAÇÃO:

MANUAL DE INSTALAÇÃO:

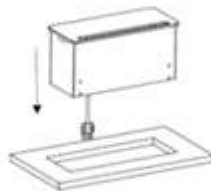


Instale os terminais de dados conforme o guia de instalação do adaptador de voz/dados, BE01421.

1 Dimensões para recorte (mm):



2



Encaixe a Caixa ARES no recorte, conforme ilustrado.

3



Fixe os parafusos nas furações existentes nas laterais da caixa Ares. Após ligue a Caixa Ares na tomada.