

# B TOWER



## DESCRIÇÃO:

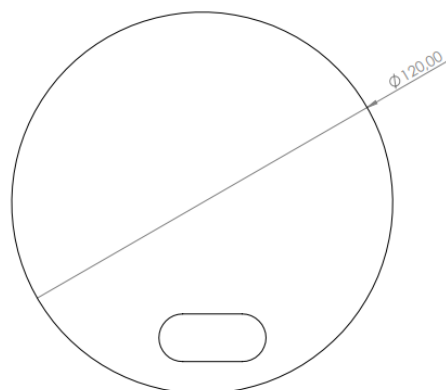
Quando o assunto é torre de tomadas, a BYRos Brasil leva muito à sério.

Conheça a B.Tower, torre de carregamento automática motorizada!

A B.Tower é a uma torre com movimentação motorizada automática, dotada de barramento de conexão o que evita o desgaste prematuro dos contatos e falhas de conexão causados pela elevação e rebaixe manuais deste tipo de acessório. Basta um click no botão de comando para que a torre se movimente, entrando em modo de operação. Perfeita para aplicar em mesas e bancadas de trabalho, mesas de reuniões, bancadas de cozinhas, bancadas gourmet e diversos outros tipos de mobiliários onde se procure um toque de requinte e sofisticação, além de praticidade, funcionalidade, conforto e segurança nas conexões elétricas. Equipada com 2 tomadas elétricas, carregador USB duplo tipo A, bluetooth speaker (caixa de som com conexão por bluetooth) e um carregador indutivo do tipo QI de contato em sua parte superior, a B.Tower é um produto completo, seguro e tecnológico, pronto para equipar móveis sofisticados e que requerem um produto de alta qualidade e desempenho.

## MEDIDAS:

Obs: Medidas em milímetros.

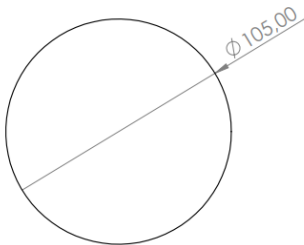


## INFORMAÇÕES TÉCNICAS:

- Equipada com duas tomadas 2P+T de 10A
- Equipada com carregador USB duplo 5V 2.1A
- Equipada com carregador indutivo tipo QI de contato no topo da torre
- Equipada com bluetooth speaker
- Estrutura em alumínio
- Movimentação automática por comando elétrico
- Sinalização por LED de saídas energizadas
- Disponível na cor preta ou branca
- 100-240V 50-60Hz
- Potência nominal 4000W
- Cabo 1800mm com plugue 10A 2P+T
- Acompanha manual de instalação

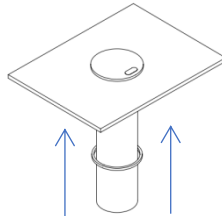
## MANUAL DE INSTALAÇÃO:

### 1 Dimensões para recorte (mm):



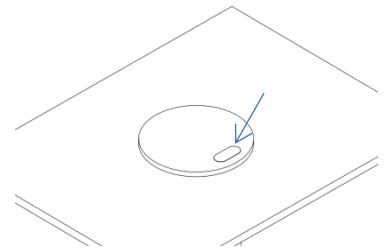
Faça um corte redondo no móvel com diâmetro de 105mm.

### 2



Insira a B. Tower no recorte. Realizar a fixação da B. Tower através do anel de fixação utilizando os parafusos no móvel.

### 3



Ligue o cordão de alimentação da B. Tower na rede elétrica da instalação. Pressione o botão na parte superior no lado direito por 10 segundos para acionar a sua B. Tower. Após acionada, pressione o botão do lado direito para movimentar a B. Tower. Pressionando o botão do lado esquerdo você vai energizar a B. Tower acionando todas as tecnologias da mesma, como tomadas elétricas, carregador Qi, portas USB A e Bluetooth speaker, um LED azul indica quando a B. Tower está pronta para uso.

Nota:

\*A BYRos Brasil se dá o direito de alterar seus produtos sem comunicar previamente o mercado. Antes da compra, informe sobre possíveis atualizações e melhorias em produtos.